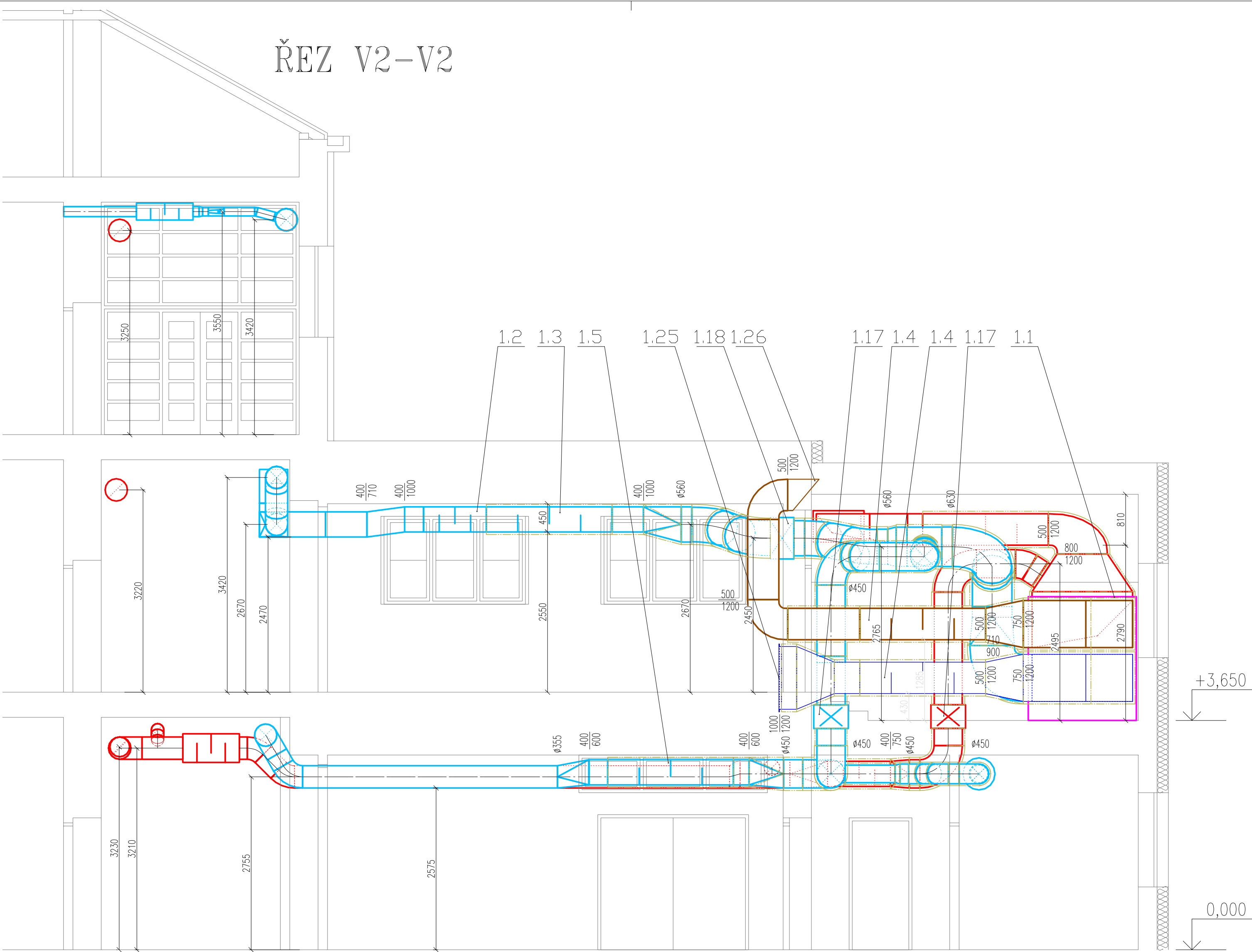
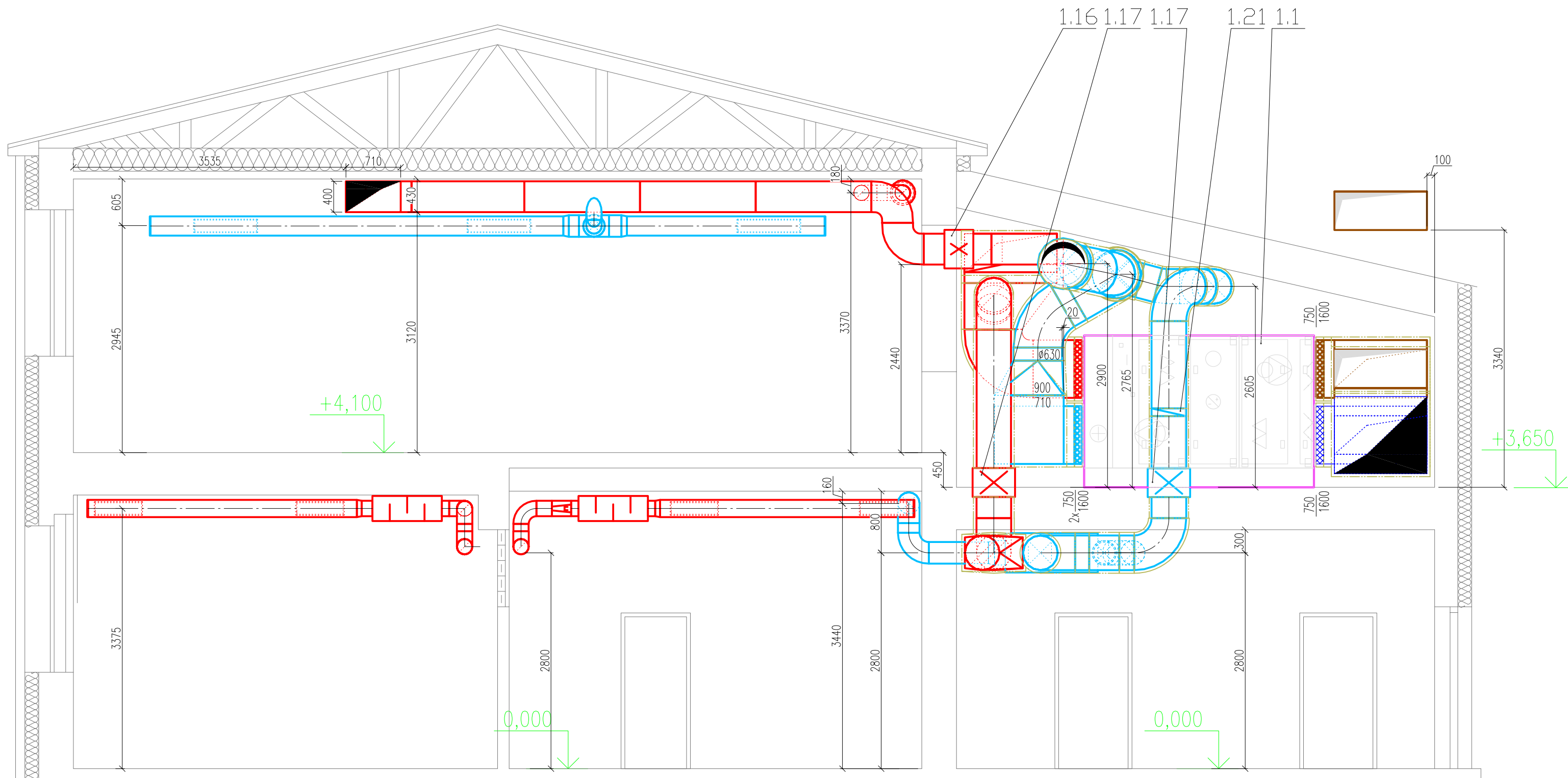


ŘEZ V2-V2



ŘEZ V3-V3



POZNÁMKA:
1. KÓTY JSOU ZAOKROULENY NA 5 MM

LEGENDA:

	POŽÁRNÍ Klapka		UZAVÍRACÍ Klapka SE SERVOPOHONEM		PŘÍVOD		IZOLACE 50 MM		IZOLACE S OPLECHOVÁNÍM
	TLUMIČ HLUKU		REGULAČNÍ Klapka		ÚTLUMOVÁ HADICE		VYÚSTKA S DEFINOVANÝM SMĚREM PROUDĚNÍ VZDUCHU		
	REGULÁTOR PRŮTOKU		ZPĚTNÁ Klapka		SERVISNÍ DVÍŘKA				
	VÝFUK		IZOLACE 20 MM		POŽÁRNÍ IZOLACE				
	ODVOD		IZOLACE 40 MM						
	SÁNÍ								

HLAVNÍ PROJEKTANT: ENERGY BENEFIT CENTRA Energy Benefit Centre a.s. Křenova 438/3, 162 00 Praha 6 tel.: +420 270 003 300 e-mail: kontakt@energy-benefit.cz internet: www.energy-benefit.cz		ZPRACOVATEL ČÁSTI: Výpracoval: Ing. Pavel Nedbal Zodpovědný projektant: Ing. Pavel Nedbal	
PROJEKT: Snížení energetické náročnosti SPŠS Mělník – hlavní budova			
STAVEBNÍK: Střední průmyslová škola stavební, Mělník, Českobratrská 386 Českobratrská 386, 276 01 Mělník 1		Zakázkové číslo: 160500	
ČÁST, PROFESE: TECHNIKA PROSTŘEDÍ STAVEB – VZDUCHOTECHNIKA		Datum: 12.12.2016	
VÝKRES: ŘEZ ZAŘ. Č. 1 – V2, V3		Část: D.1.4	Stupeň: DPS
		Č.výkr.: b.06	Měřítka: 6 x A4 1:50
		Změna: 00	Poré: razítko a podpis

Tento výkres používá ochrany dle zákona č. 121/2000 Sb. (autorský zákon). Originál tohoto výkresu a návrh řešení na něm zobrazené jsou majetkem autora. Bez souhlasu autora není možné tuto dokumentaci ani její části kopírovat a jinak veřejně rozšiřovat.